

Erro no navegador ao logar o UFGDNet

Ajuda > UFGDNet > Problemas para Acessar o seu UFGDNet

<http://ajuda.ufgd.edu.br/artigo/143>

Alguns problemas podem dificultar o acesso do usuário no sistema da Universidade (UFGDNet). Para facilitar a solução deste problema ou até mesmo evitar confusão de alguma informação, siga alguns passos:

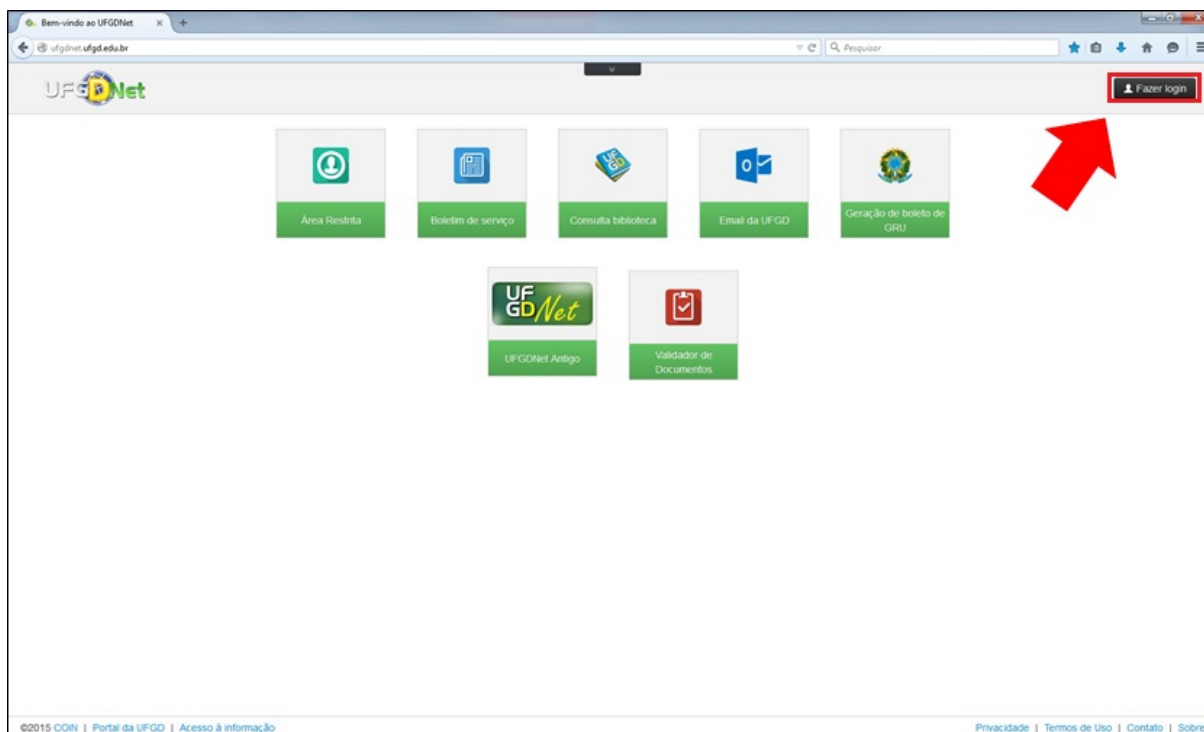
- **Verifique se a sua senha expirou;**
- **Se o usuário possui uma conta de e-mail cadastrada no sistema;**
- **Se tem permissão para acessar o sistema.**

OU

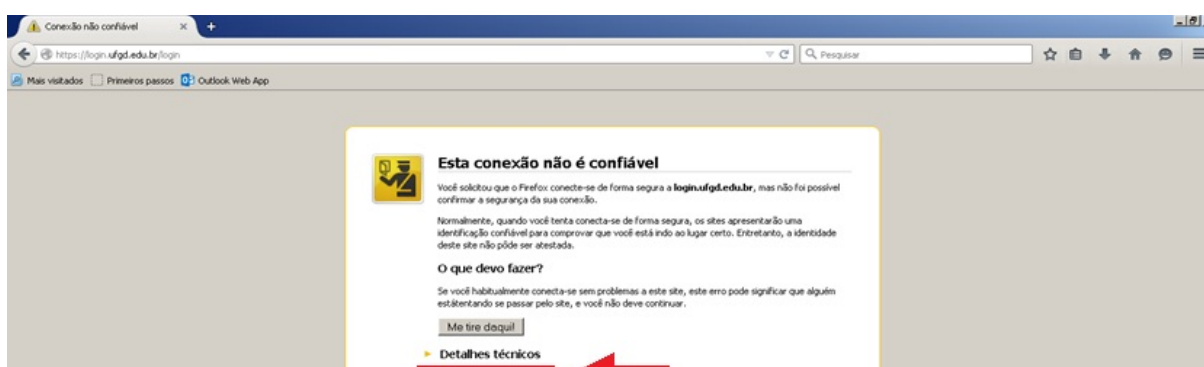
ERRO! A página web informa: "**ESTA CONEXÃO NÃO É CONFIÁVEL**"

Neste caso, realize o tutorial abaixo:

Digite na barra de endereço do navegador Mozilla Firefox: ufgdnet.ufgd.edu.br, a página aparecerá normalmente, então clique na opção "**Fazer login**".

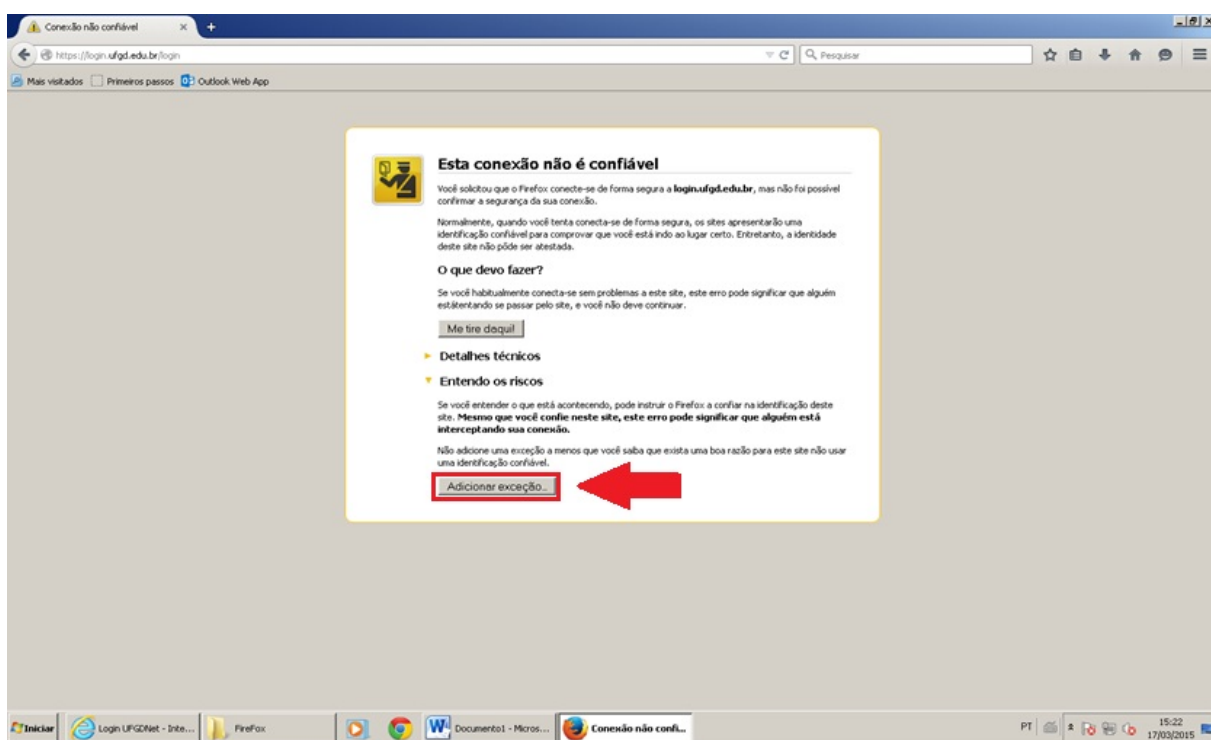


Abrirá esta tela a qual deve-se clicar na opção "**Entendo os riscos**".

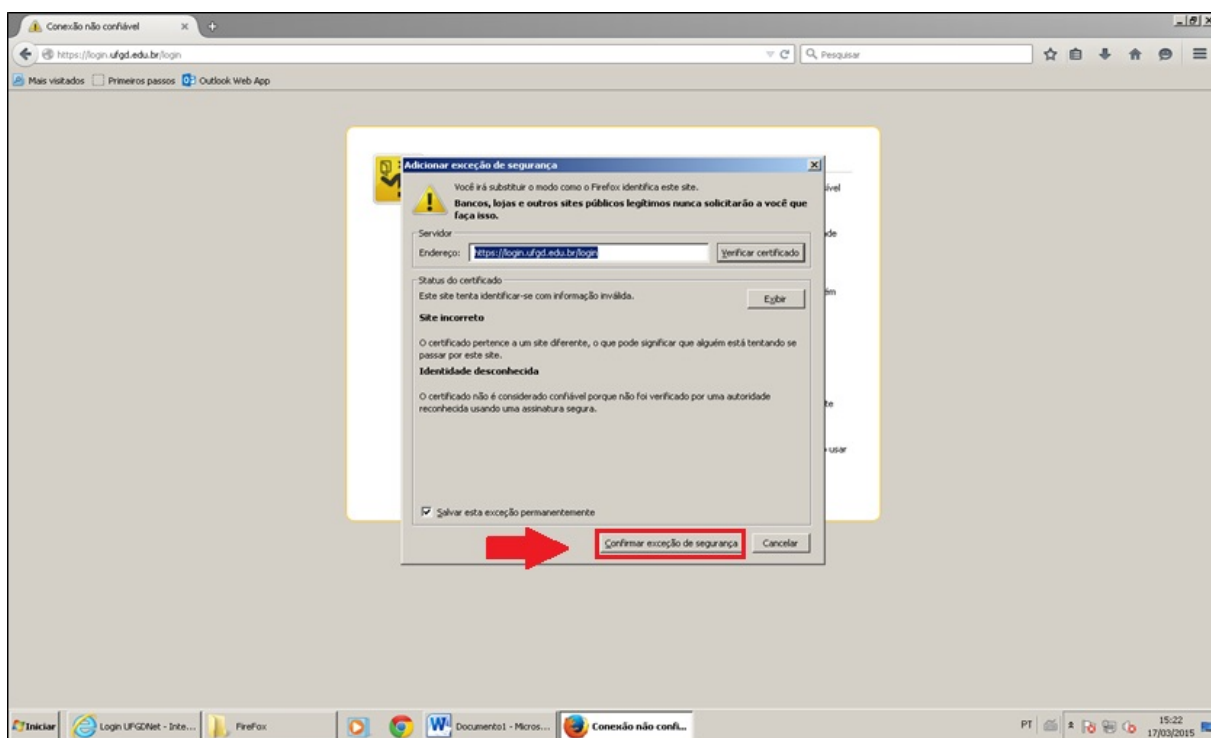




Em seguida, aparecerá algumas instruções dessa opção. Clique na opção "Adicionar exceção...".



Uma nova janela abrirá, clique na opção "Confirmar exceção de segurança".



Pronto! Agora o seu navegador funcionará normalmente após concluído o passo a passo acima.

OBS.! Caso persistam as dúvidas por favor acesso o link abaixo.

No link http://ajuda.ufgd.edu.br/ver_artigo.jsf?id=220 possui o contato de todos os Técnicos de Laboratório de Informática da UFGD, caso seja, alterar a senha ou verificar demais informações.

Se ainda depois de verificar todos os itens anteriores o problema persistir, entre em contato com o Service Desk, pelo email coin.atendimento@ufgd.edu.br.

Data da última atualização em 04/05/2015