

# Bloqueio/Desbloqueio do cartão UFGD

Ajuda > Cartão da UFGD > Operações com o Cartão da UFGD

<http://ajuda.ufgd.edu.br/artigo/287>

Para realizar a ação de bloqueio/desbloqueio do cartão acadêmico ou funcional da UFGD, siga os passos abaixo:

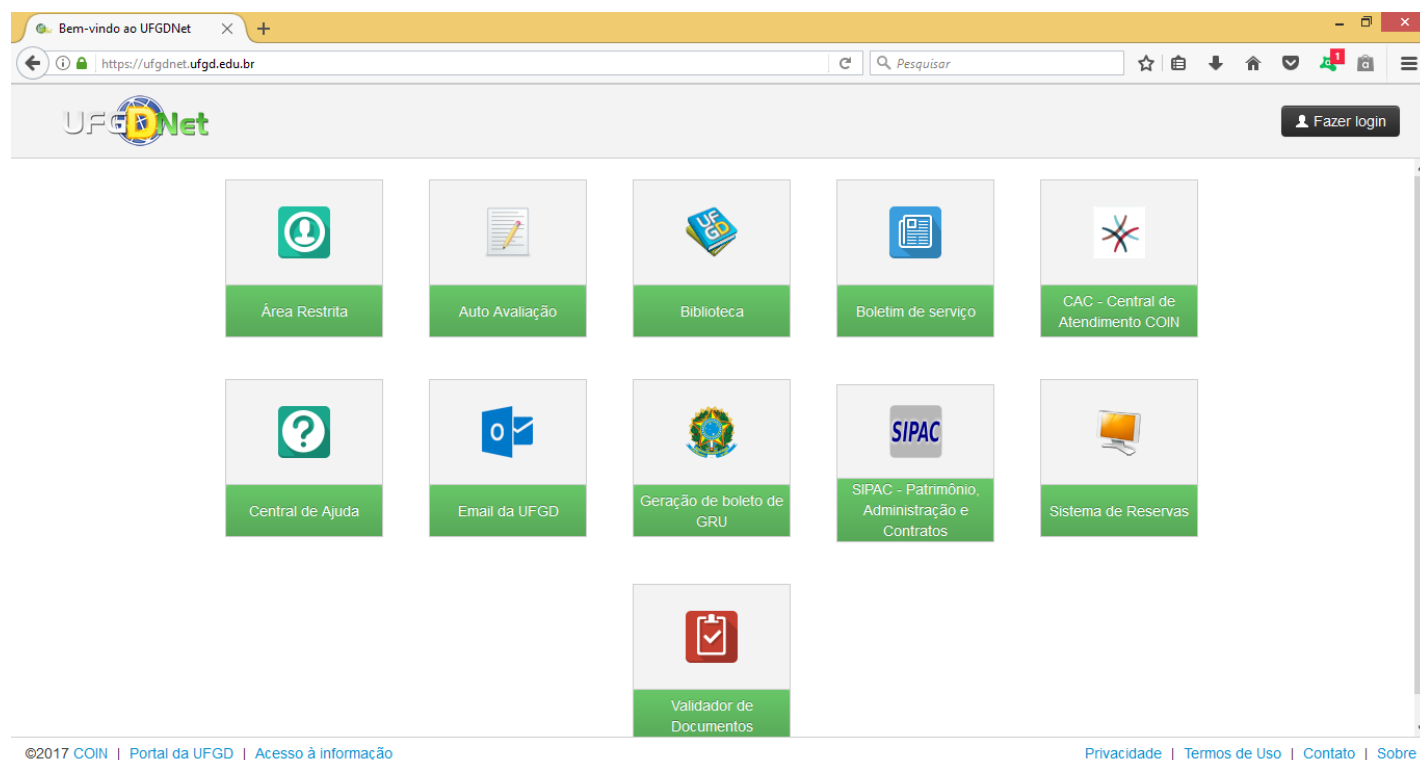
## Passo 1:

**Ao acadêmico**, procure o técnico de laboratório da sua faculdade para que possa cadastrar no AD (Access Directory), e realizar o seu login acadêmico. **Para servidores**, solicite o login institucional na COIN/RTR/UFGD.

## Passo 2:

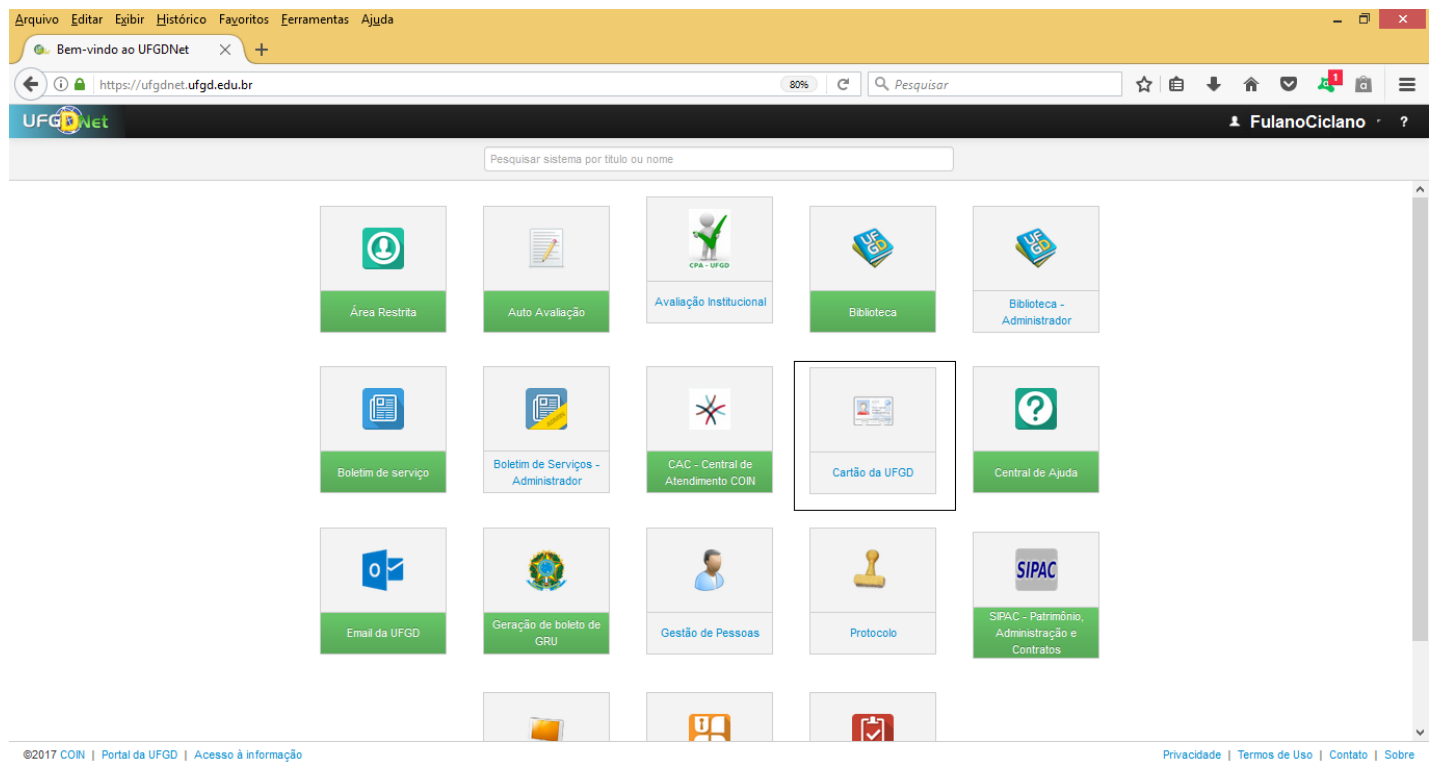
De posse do seu login acadêmico ou institucional, acesse o UFGDNet pelo endereço <https://ufgdnet.ufgd.edu.br> no seu navegador.

**Observação:** Indicamos utilizar o navegador *Mozilla Firefox* em todas as aplicações no UFGDNet.



## Passo 3:

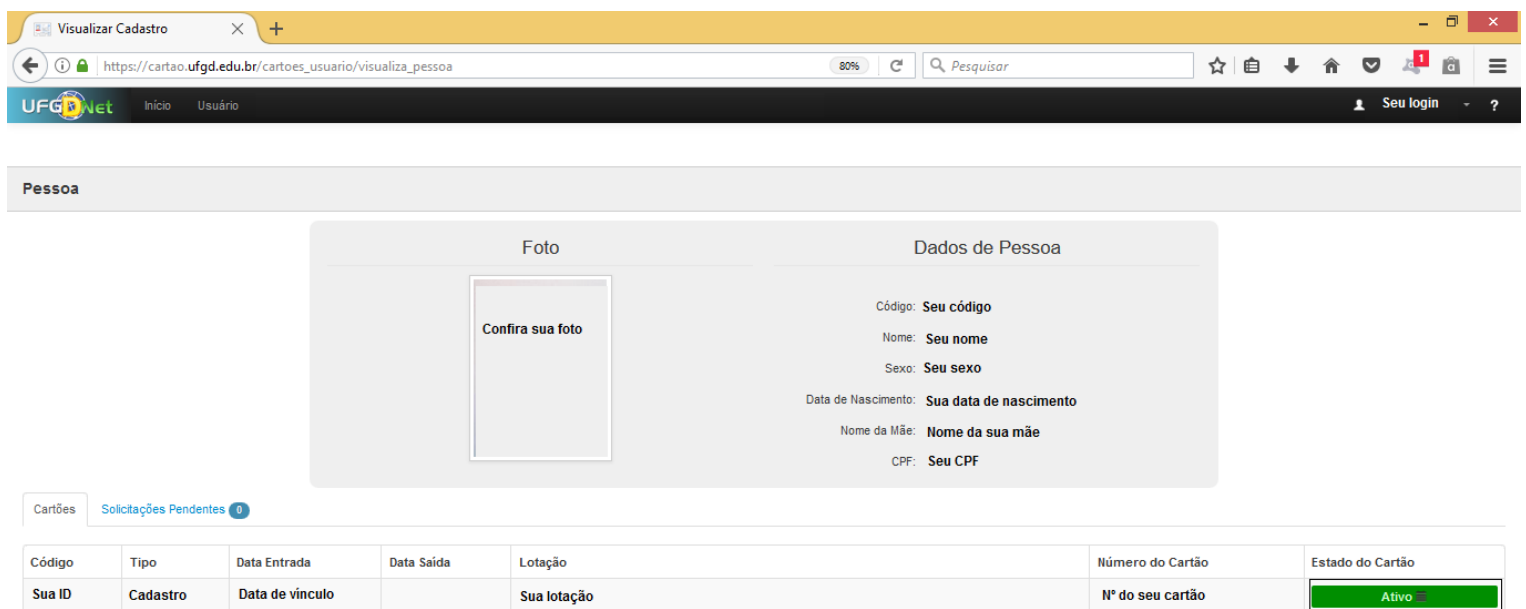
Após fazer o seu login de acesso, abrirá o conjunto de sistema que terá permissão, clique no botão **Cartão da UFGD**.



#### Passo 4:

Quando abrir o sistema, clique no menu **USUÁRIO** do sistema de Cartão da UFGD.

**Observação:** Ao abrir o formulário clicar no botão verde **ATIVO** na última coluna da grade de informações de vínculo do seu cartão.



### Confira todos os campos do seu cadastro:

- Sua imagem;
- Seus dados de cadastro acadêmico;
- Na grade abaixo, seus dados de vínculo;
- Verifique estado do seu cartão;
- Clique na guia Solicitações pendentes, para abrir as informações vinculadas;

### Passo 5:

- Clicar no botão laranja **GERAR NOVO CARTÃO** no canto superior do lado direito no sistema de Cartão da UFGD.



- Ao clicar no botão **GERAR NOVO CARTÃO**, seu atual cartão estará automaticamente bloqueado e será gerado outro no conjunto de sistema da UFGD. Após o procedimento o usuário poderá clicar no botão **IMPRIMIR**, será gerado novo cartão pronto para impressão. Após a liberação observe que manterá o histórico de movimentação na grade abaixo de vínculo, com a informação de ISENTO, nessa versão não será mais cobrada taxas para impressão dos cartões.

Tenha instalado e devidamente atualizado os sistemas do **ADOBE READER, JAVA** e o **ADOBE FLASH PLAYER** no seu aparelho.

### Em caso de dúvidas:

**Aos Acadêmicos:** Encaminhar e-mail para o endereço [biblioteca.sci@ufgd.edu.br](mailto:biblioteca.sci@ufgd.edu.br) e [biblioteca.atendimento@ufgd.edu.br](mailto:biblioteca.atendimento@ufgd.edu.br) ou pelos telefones 3410-2511, 3410-2582 falar com servidor **Adenilson Pessarini Cardozo e Jonatan Nunes Teixeira**.

**Aos Servidores:** Procurar a PROGESP/UFGD.

### Leia também:

- Cuidados com o Cartão da UFGD (<http://ajuda.ufgd.edu.br/artigo/62>)
- Acadêmico - Problemas de acesso ao UFGDNET (<http://ajuda.ufgd.edu.br/artigo/233>)
- Portal UFGDNet (<http://ajuda.ufgd.edu.br/artigo/266>)