

Acesso a Internet usando rede da UFGD com Navegador Web

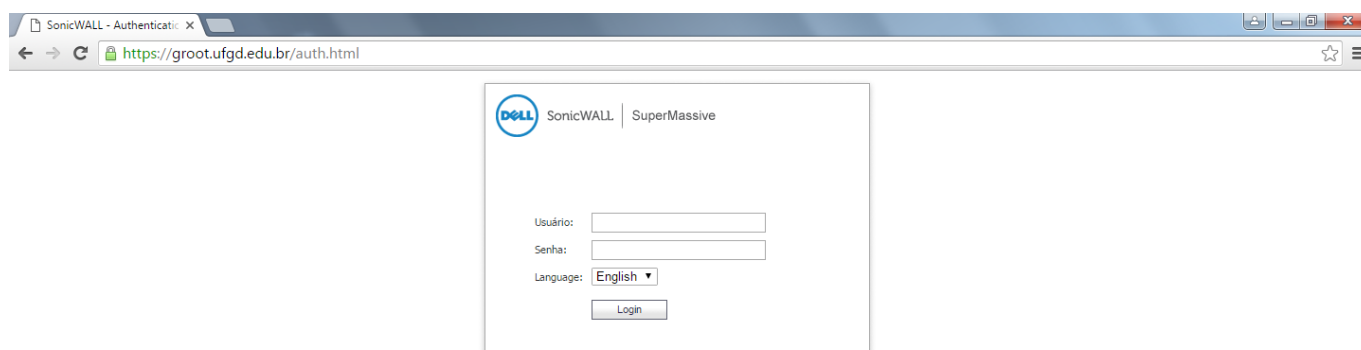
Ajuda >> Internet pelo Windows

<http://ajuda.ufgd.edu.br/artigo/405>

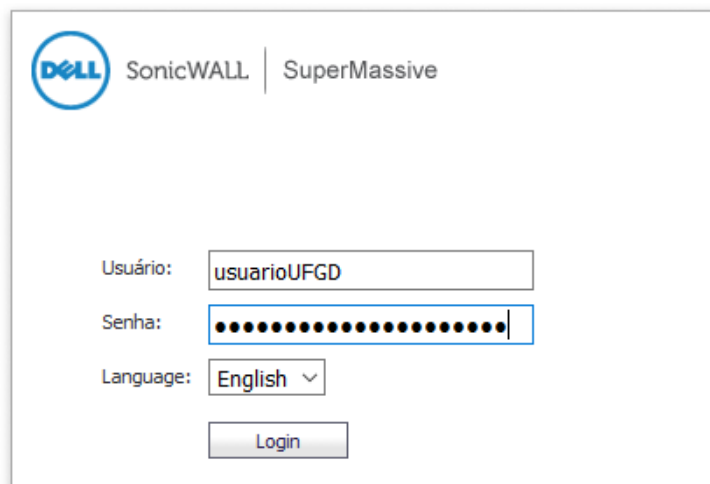
Respeitando a [Lei Nº 12.965, de 23 de Abril de 2014](#) a UFGD implantou um sistema onde todo usuário deverá autenticar-se para utilização da rede.

Primeiramente assumimos que você está usando a rede de computadores da UFGD pelo cabo de rede e que não esteja logado na máquina pelo domínio. Realizamos esse procedimento utilizando os navegadores Google Chrome e Mozilla Firefox.

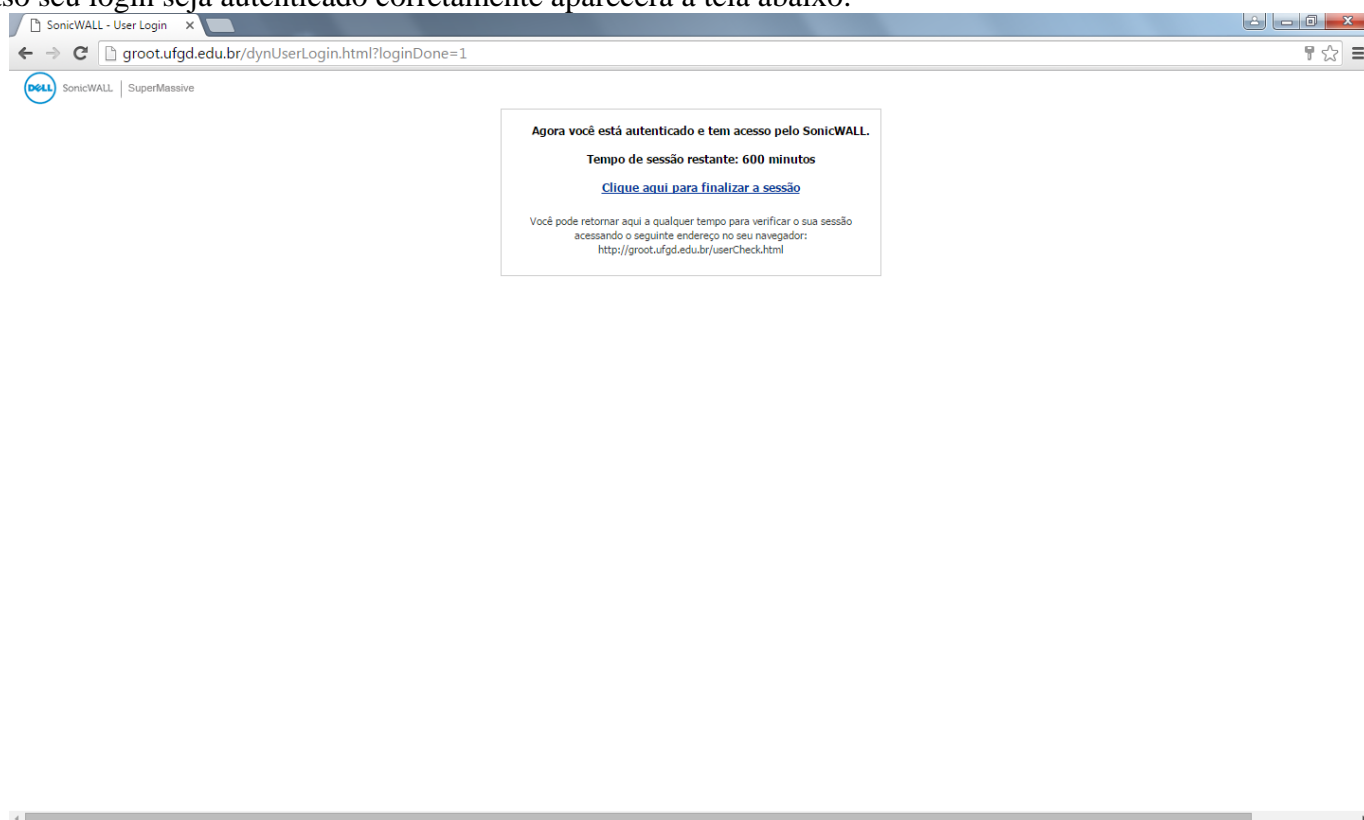
1. Abra seu navegador e digite: <https://groot.ufgd.edu.br>, aperte a tecla ENTER e deverá aparecer a tela abaixo:



2. Digite seu login e senha:



3. Caso seu login seja autenticado corretamente aparecerá a tela abaixo:



Observações importantes:

- Login terá duração de 600 minutos(ou 10 horas). Após esse período será necessário realizar os passos 1,2 e 3 novamente.
- Se durante 50 minutos o sistema verificar inatividade, ou seja, que não está sendo utilizado a internet, será necessário realizar os 3 passos anteriores descritos.
- Pode ocorrer alguns casos onde um download de um arquivo é requisitado ao realizar o login. Ignore o download do arquivo, abra uma aba no Chrome(ou Firefox) e verifique se consegue acessar algum portal de notícias ou alguma rede social confirmando assim a conexão com a internet. Caso contrário, refaça os passos.
- Pode ser que ao logar o tempo de resposta demore ou pareça que travou. Assim como colocado anteriormente, abra uma aba no Chrome(ou Firefox) e tente acessar algum portal de notícias ou alguma rede social para confirmar se logou. Se obteve êxito, feche a aba de login e continue navegando normalmente. Caso contrário, refaça os passos descritos.